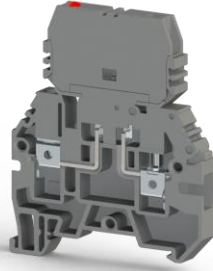
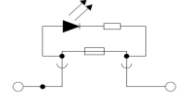


# Klemsan®



## ASK 3FLD 24VDC



Sipariş Bilgileri / Ordering Information	
Gri / Grey	354 229
Bej / Beige	354 220
Teknik Veriler / Technical data	
Kat Sayısı / Number of levels	1
Bağlantı sayısı / Number of connections	2
İzolasyon malzemesi / Insulating material	PA
UL 94'e uygun yanmazlık sınıfı / Inflammability class according to UL 94	V2
Ambalaj Adeti / Packing Unit	30 pcs.
Sigorta / Fuse	G / 5x20 - 5x25
Sigorta Tipi / Fuse Type	Cam / Glass
Maksimum yük akımı / Maximum load current	10 A (6 mm <sup>2</sup> iletken kesit alanı) 10 A (with 6 mm <sup>2</sup> conductor cross section)
Nominal darbe gerilimi / Rated surge voltage	6 Kv
Kirlilik sınıfı / Pollution degree	3
Darbe gerilim kategorisi / Surge voltage category	III
İzolasyon malzeme grubu / Insulating material group	I
Standartta uygun bağlantı / Connection in acc. with standard	IEC 60947-7-3
Nominal akım IN / Nominal current IN	10 A (4 mm <sup>2</sup> için) / 10 A (at 4 mm <sup>2</sup> )
Nominal gerilim UN / Nominal voltage UN	24 V
Daimi Operasyon Sıcaklığı max. / Continuous Operating Temp. Max.	120 °C
Daimi Operasyon Sıcaklığı min. / Continuous Operating Temp. Min.	-55 °C
Boyutlar / Dimensions	
Genişlik / Width	6,2 mm
Uzunluk / Length	54,1 mm
Yükseklik MR 35x7,5 / Height MR 35x7,5	72,5 mm
Yükseklik MR 35x15 / Height MR 35x15	80 mm
Bağlantı Verileri / Connection data	
Bağlantı tipi / Connection method	Vidalı bağlantı / Screw connection
Tek damarlı min. iletken kesit alanı / Conductor cross section solid min.	0,2 mm <sup>2</sup>
Tek damarlı maks. iletken kesit alanı / Conductor cross section solid max.	6 mm <sup>2</sup>
İletken kesit alanı AWG/kcmil min. / Conductor cross section AWG/kcmil min.	24 AWG
İletken kesit alanı AWG/kcmil max. / Conductor cross section AWG/kcmil max.	10 AWG
Çok damarlı min. iletken kesit alanı / Conductor cross section stranded min.	0,2 mm <sup>2</sup>
Çok damarlı maks. iletken kesit alanı / Conductor cross section stranded max.	6 mm <sup>2</sup>
Çok damarlı min. iletken kesit alanı yüksüklü / Conductor cross section stranded sleeve min.	0,25 mm <sup>2</sup>
Çok damarlı maks. iletken kesit alanı yüksüklü / Conductor cross section stranded sleeve max.	4 mm <sup>2</sup>
Aynı kesitli 2 iletken, çok damarlı, plastik kılıflı ikiz yüksüklü, min. / 2 conductors with same cross section, stranded, TWIN ferrules with plastic sleeve, min.	0,5 mm <sup>2</sup>
Aynı kesitli 2 iletken, çok damarlı, plastik kılıflı ikiz yüksüklü, max. / 2 conductors with same cross section, stranded, TWIN ferrules with plastic sleeve, max.	2,5 mm <sup>2</sup>
Minimum soyma uzunluğu / Minimum stripping length	9 mm
Maksimum soyma uzunluğu / Maximum stripping length	10 mm
İç silindirik gösterge / Internal cylindrical gage	A4
Sıkma torku, min / Tightening torque, min	0,5 Nm
Sıkma torku, maks. / Tightening torque max	0,8 Nm
Sertifikalar / Approvals	
<b>CSA</b>	
mm <sup>2</sup> /AWG/kcmil	
Nominal current IN	
Nominal voltage UN	
<b>cULus</b>	
mm <sup>2</sup> /AWG/kcmil	AWG 26 - 10
Nominal current IN	10 A
Nominal voltage UN	24 V
<b>VDE</b>	
mm <sup>2</sup> /AWG/kcmil	-
Nominal current IN	-
Nominal voltage UN	-
<b>ATEX</b>	
Nominal current IN	-
Nominal voltage UN	-

Aksesuar / Accessory				
		Tip / Type	Sipariş No Order No	Ad./Pcs.
<b>Nihayet Plakası / End Plate</b>				
	Gri / Grey	NPP / ASK 3	450 059	10
	Bej / Beige	NPP / ASK 3	450 050	10
<b>Durdurucu / End Block</b>				
	Gri / Grey	KD 3	495 049	100
	Gri / Grey	KD 4	495 059	100
	Gri / Grey	KD 7	495 219	50
<b>Montaj Rayları / Mounting Rails</b>				
		MR 35x7,5 (1mt)	500 601	20
		MR 35x7,5 SLOTTED (1mt)	500 602	20
		MR 35x15 (1mt)	500 606	10
		MR 35x15 SLOTTED (1mt)	500 607	10
<b>Üst Köprü / Cross Connection</b>				
		UK 4/2	32A Max.	476 232
		UK 4/3	32A Max.	476 233
		UK 4/4	32A Max.	476 234
<b>Markalama / Marking</b>				
		DG 10/6	505 320	360
		DG 10/6T	505 390	360
		DB 10/6	505 915	500
<b>Tornavida / Screwdriver</b>				
		IKT3 (0,6x3,5)	561 030	10